

ケーブルカムクリート

【滑落防止】と【固定】の二役

用途と特徴

- 高層ビルの配線用シャフト内や立坑等で垂直敷設するケーブルを引上げる時の**滑落防止**と**ケーブルの固定**を兼ねたクリートとして使用します。
- ケーブルの自重により、挟み込む構造なのでボルト等による**締付け作業が不要**です。
- 撚線ケーブル、単芯ケーブルに使用できます。
- ケーブルが噛み込んでしまっても、クリートを外す際に本体を折り曲げることで解除できます。

種類

種類 (ケーブル外径)	適用ケーブル種類
φ57～φ96用	撚線ケーブル、単芯ケーブル (低圧・高圧・特別高圧)
φ63～φ105用	



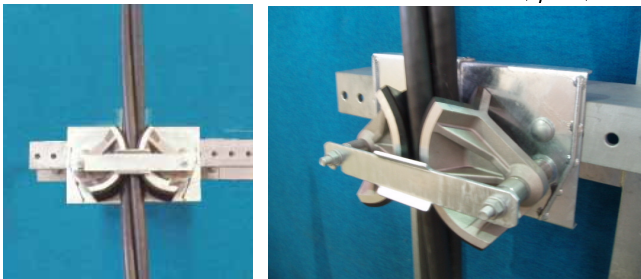
性能

ケーブル把持力

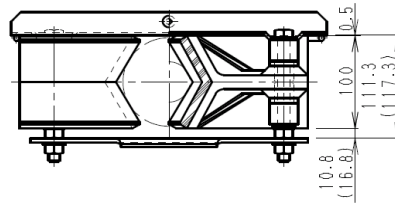
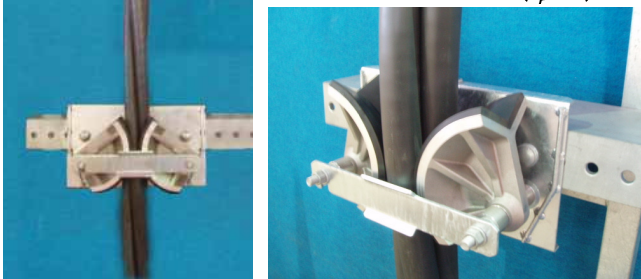
400kgf

模擬施工写真

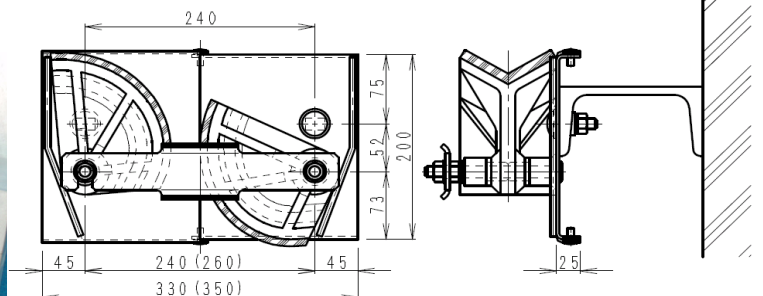
6.6kV CVT150 (φ50)



6.6kV CVT500 (φ96)



()寸法はφ63～φ105用



株式会社 土井製作所

営業本部 〒135-0016 東京都江東区東陽5-30-13 東京原木会館 5階 TEL03-3647-6871
白井工場 〒270-1402 千葉県白井市平塚白井第二工業団地 TEL047-497-1211



スギハラ工業株式会社

〒120-0034 東京都足立区千住1丁目24-6 TEL.03-3879-7021(代表)