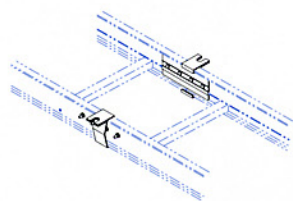
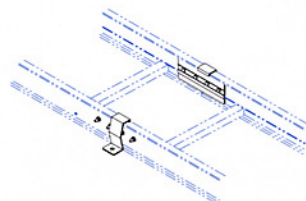


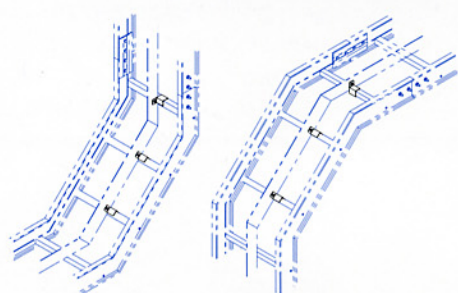
アルミケーブルラック オプション



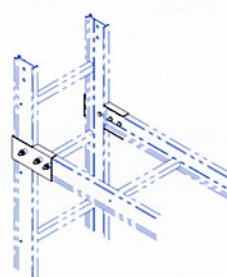
吊り金具 型番 (04A)



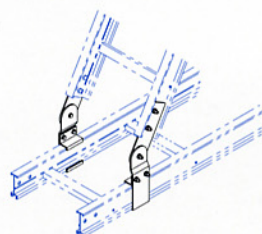
ラック固定金具 型番 (06A)



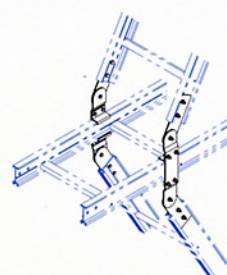
セパレーター固定金具 U・D型番 (19)  
(注) 材質: SUS304



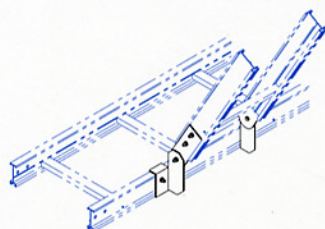
垂直分岐金具 型番 (22)  
(左右で1組)



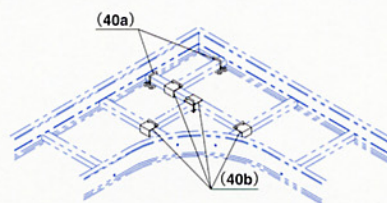
垂直分岐自在金具 型番 (21)  
(左右で1組)



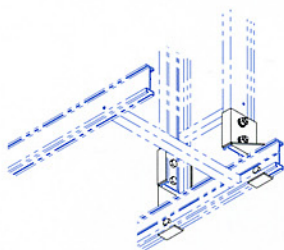
垂直分岐自在金具 型番 (21a)  
(左右で1組)



側面垂直分岐自在金具a 型番 (23)  
(左右で1組)

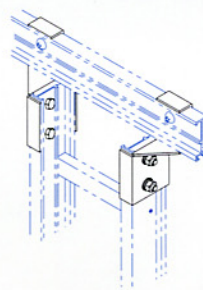


子桁取付金具 型番 (40a・b)  
(注) 材質: SUS304



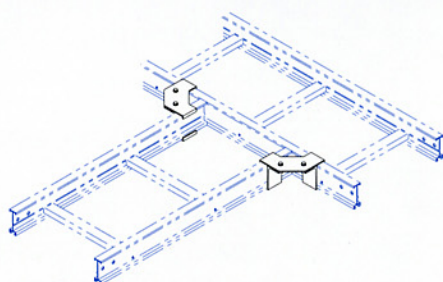
垂直立上げ金具 型番(41)

(左右で1組)



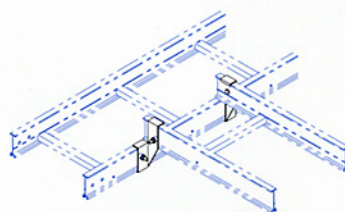
垂直立下げ金具 型番(42)

(左右で1組)



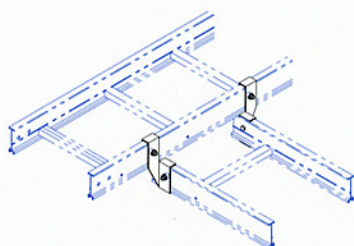
水平分岐金具 型番(43)

(左右で1組)



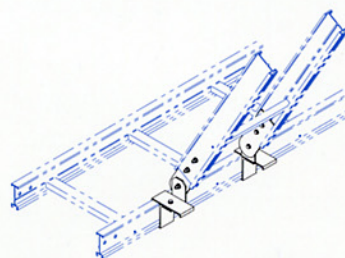
側面分岐金具a 型番(44)

(左右で1組)



側面分岐金具b 型番(45)

(左右で1組)



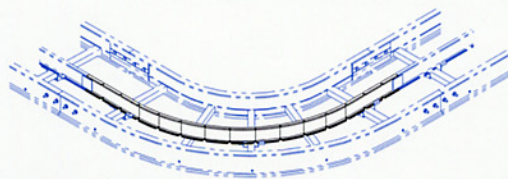
側面分岐自在金具 型番(46)

(左右で1組)

注記

スタンダードタイプ 6型・8型・11型及び  
J型タイプ J6型・J8型・J10型・J11型 各種用意しております。

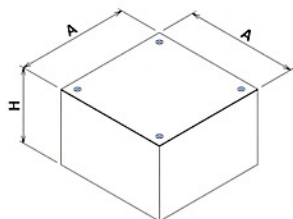
材質は一部を除き全てアルミ製  
ボルト類は全てステンレス製となります。



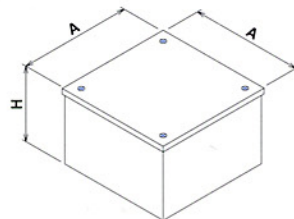
セパレーターフリータイプ

◎ワンタッチ式セバ止め金具も用意しております。お問い合わせ下さい。

## プルボックス



平蓋タイプ



かぶせ蓋タイプ

A	H	錆止め仕様		焼付塗装仕様		溶融亜鉛メッキ仕様	ステンレス仕様
		平蓋	かぶせ蓋	平蓋	かぶせ蓋		
200	100	B2010	B2010W	BP2010	BP2010W	BM2010W	BS2010W
	150	B2015	B2015W	BP2015	BP2015W	BM2015W	BS2015W
	200	B2020	B2020W	BP2020	BP2020W	BM2020W	BS2020W
250	100	B2510	B2510W	BP2510	BP2510W	BM2510W	BS2510W
	150	B2515	B2515W	BP2515	BP2515W	BM2515W	BS2515W
	200	B2520	B2520W	BP2520	BP2520W	BM2520W	BS2520W
	250	B2525	B2525W	BP2525	BP2525W	BM2525W	BS2525W
300	100	B3010	B3010W	BP3010	BP3010W	BM3010W	BS3010W
	200	B3020	B3020W	BP3020	BP3020W	BM3020W	BS3020W
	300	B3030	B3030W	BP3030	BP3030W	BM3030W	BS3030W
400	200	B4020	B4020W	BP4020	BP4020W	BM4020W	BS4020W
	300	B4030	B4030W	BP4030	BP4030W	BM4030W	BS4030W
	400	B4040	B4040W	BP4040	BP4040W	BM4040W	BS4040W
500	200	B5020	B5020W	BP5020	BP5020W	BM5020W	BS5020W
	300	B5030	B5030W	BP5030	BP5030W	BM5030W	BS5030W
	400	B5040	B5040W	BP5040	BP5040W	BM5040W	BS5040W
	500	B5050	B5050W	BP5050	BP5050W	BM5050W	BS5050W
600	200	B6020	B6020W	BP6020	BP6020W	BM6020W	BS6020W
	300	B6030	B6030W	BP6030	BP6030W	BM6030W	BS6030W
	400	B6040	B6040W	BP6040	BP6040W	BM6040W	BS6040W
	500	B6050	B6050W	BP6050	BP6050W	BM6050W	BS6050W
	600	B6060	B6060W	BP6060	BP6060W	BM6060W	BS6060W

注1：板厚で、スチール製（錆び止め・焼付塗装）の場合は1.6mm以上 溶融亜鉛メッキ仕様の場合は2.3mm以上 ステンレス仕様の場合は1.5mm以上とします。

注2：上記サイズ以外の場合でも御相談に応じます。