

ブラケットシステム

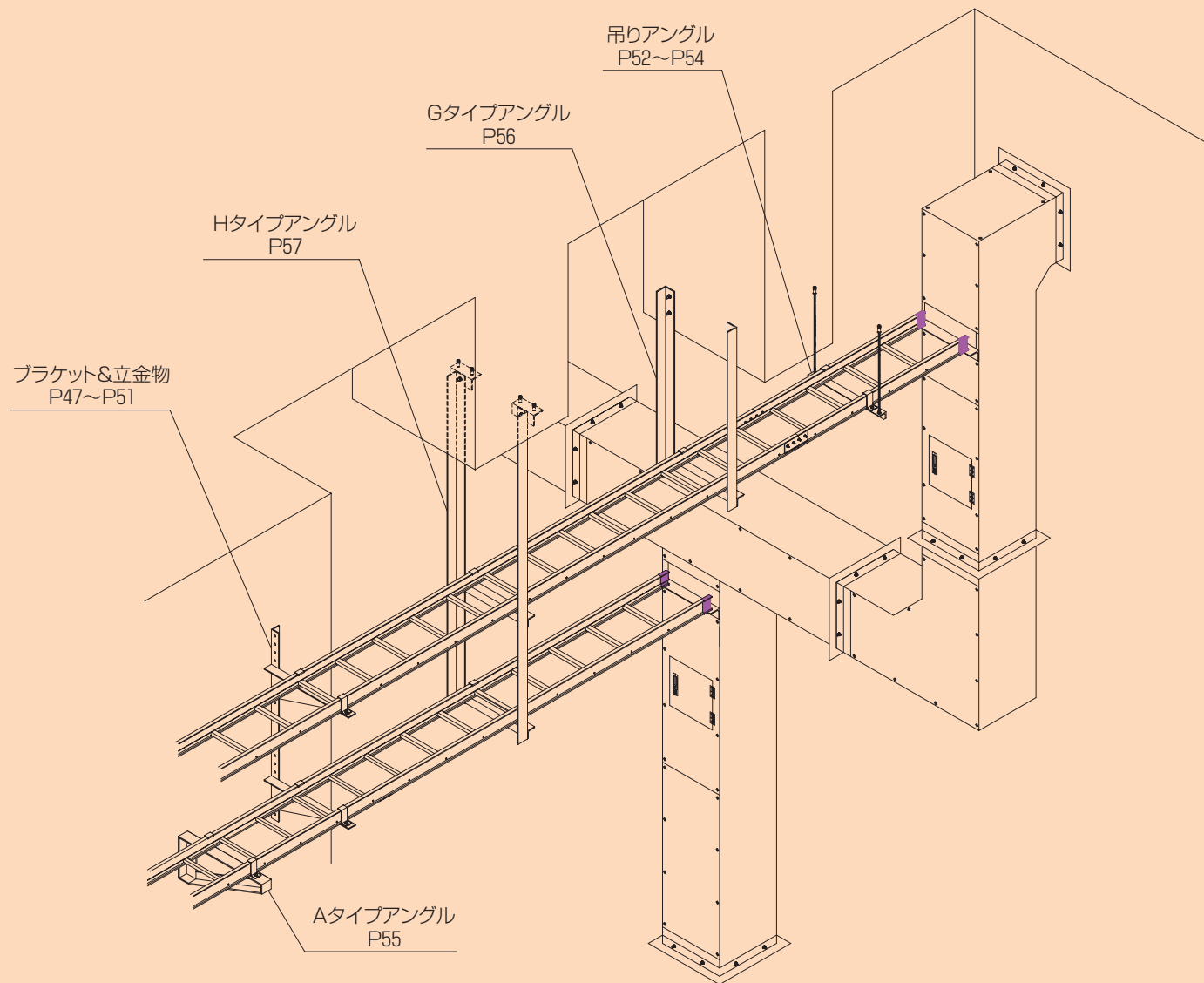
ブラケット (単独用)

施工場所に合わせて選べる

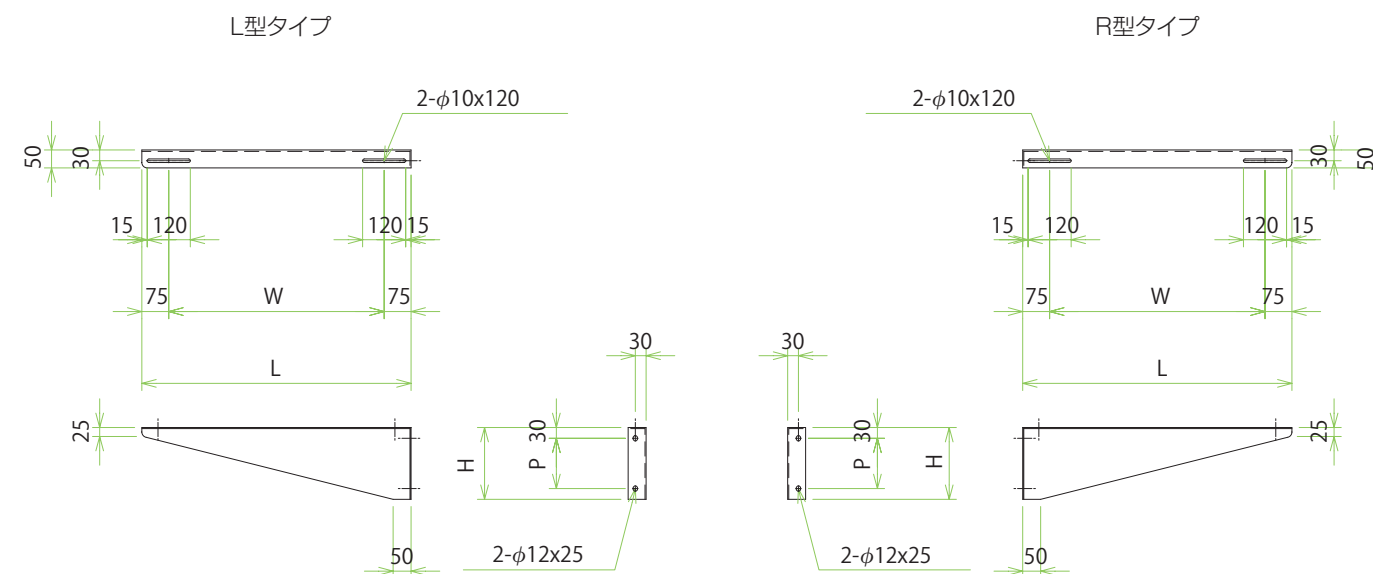
# アルミ・スチール・ステンレス製 ブラケットシステム

ケーブルラックのサポート・ブラケットには施工場所条件によって、多種多様の支持方法がありますが一般的には強度による安全性を重視したうえ施工の簡略、経済性が大変重要となります。当社は、長年の経験と実績によりケーブルラックの納入と共に豊富なサポート・ブラケット材を用意しております。

## ブラケット総合図



【製品説明の為、実際の施工図とは異なります】

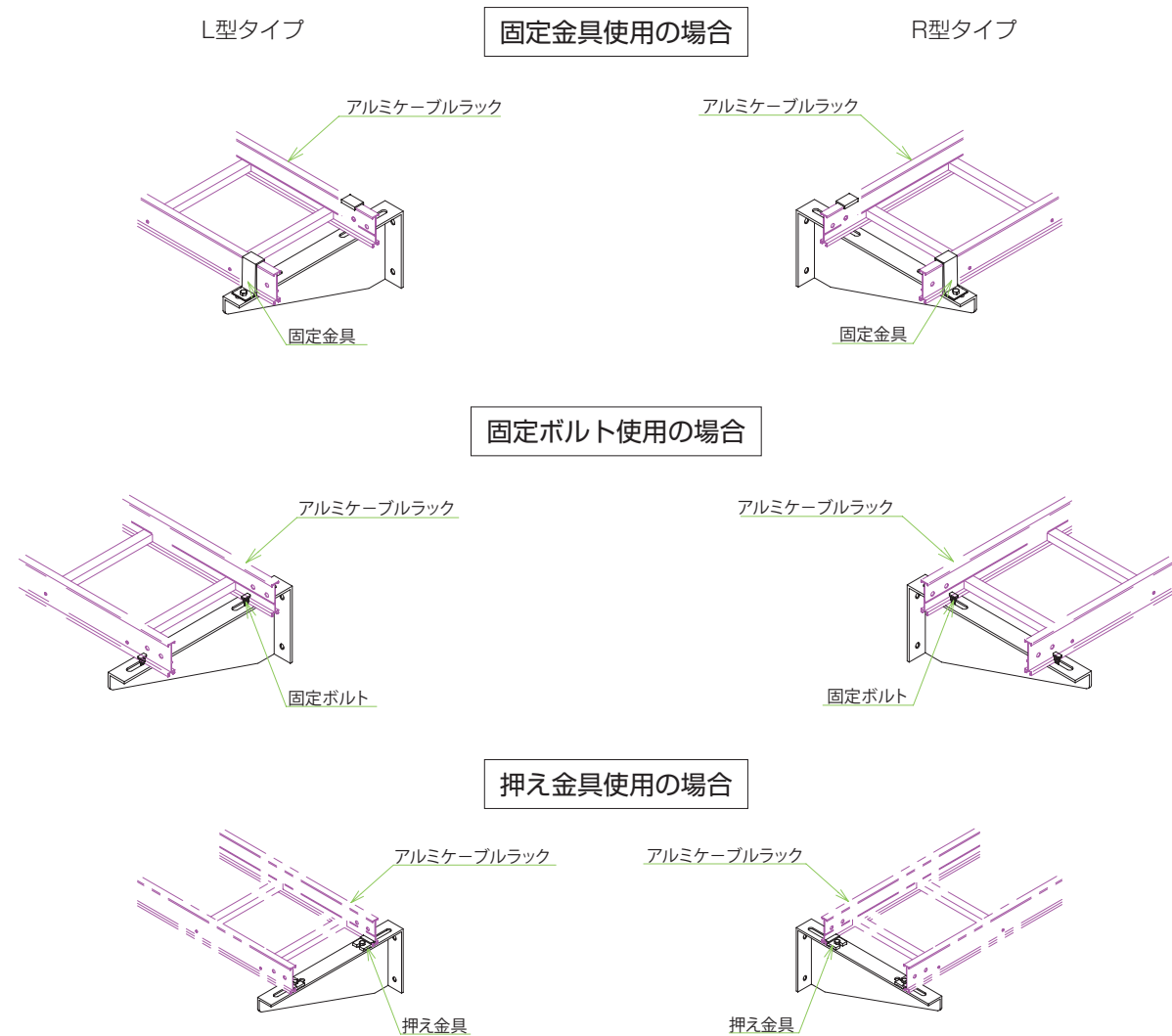


型番	W	L	H	P
AP-200L-□□ FP-200L-□□-○ SP-200L-□□	200	350	150	90
AP-300L-□□ FP-300L-□□-○ SP-300L-□□	300	450	150	90
AP-400L-□□ FP-400L-□□-○ SP-400L-□□	400	550	150	90
AP-500L-□□ FP-500L-□□-○ SP-500L-□□	500	650	200	140
AP-600L-□□ FP-600L-□□-○ SP-600L-□□	600	750	200	140
FP-800L-□□-○ SP-800L-□□	800	950	200	140
FP-1000L-□□-○ SP-1000L-□□	1000	1150	200	140

型番	W	L	H	P
AP-200R-□□ FP-200R-□□-○ SP-200R-□□	200	350	150	90
AP-300R-□□ FP-300R-□□-○ SP-300R-□□	300	450	150	90
AP-400R-□□ FP-400R-□□-○ SP-400R-□□	400	550	150	90
AP-500R-□□ FP-500R-□□-○ SP-500R-□□	500	650	200	140
AP-600R-□□ FP-600R-□□-○ SP-600R-□□	600	750	200	140
FP-800R-□□-○ SP-800R-□□	800	950	200	140
FP-1000R-□□-○ SP-1000R-□□	1000	1150	200	140

ブラケットシステム

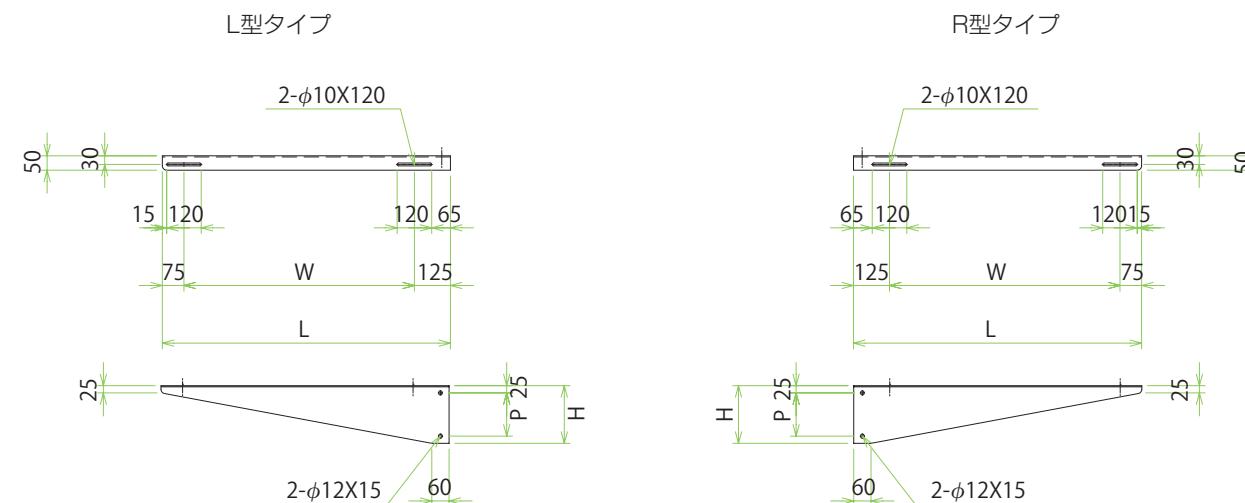
ブラケット（単独用）



(注) 型番の説明  
 AP→アルミ製・A5052P・アルマイト  
 FP→スチール製・SPHC・焼付け塗装/吹き付け塗装/溶融亜鉛メッキ  
 SP→ステンレス製・SUS304・素地

御注文の際 AP・FP・SPの末端の□□部に固定金具使用時は06  
 固定ボルト使用時は12  
 押え金具使用時は32とご指示ください。  
 FPの末端の○部に焼付け塗装（メラミン樹脂焼付塗装・5Y7/1半ツヤ）の場合はY  
 吹き付け塗装（5Y7/1）の場合はF  
 溶融亜鉛メッキの場合はHとご指示ください。

ブラケット（1段～多段用）

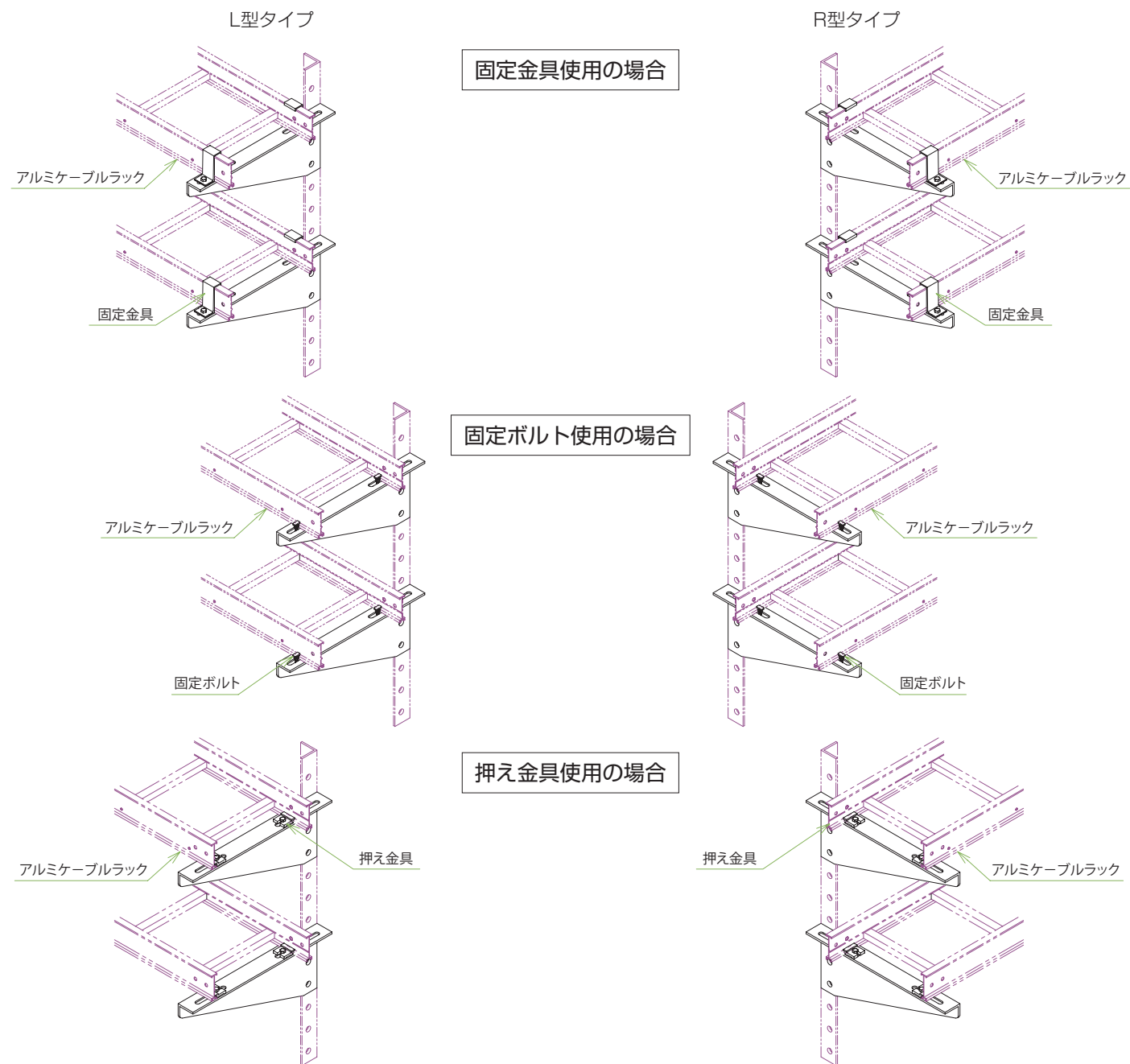


型番	W	L	H	P
AL-200L-□□ FL-200L-□□-○ SL-200L-□□	200	400	150	100
AL-300L-□□ FL-300L-□□-○ SL-300L-□□	300	500	150	100
AL-400L-□□ FL-400L-□□-○ SL-400L-□□	400	600	150	100
AL-500L-□□ FL-500L-□□-○ SL-500L-□□	500	700	200	150
AL-600L-□□ FL-600L-□□-○ SL-600L-□□	600	800	200	150
FL-800L-□□-○ SL-800L-□□	800	1000	200	150
FL-1000L-□□-○ SL-1000L-□□	1000	1200	200	150

型番	W	L	H	P
AL-200R-□□ FL-200R-□□-○ SL-200R-□□	200	400	150	100
AL-300R-□□ FL-300R-□□-○ SL-300R-□□	300	500	150	100
AL-400R-□□ FL-400R-□□-○ SL-400R-□□	400	600	150	100
AL-500R-□□ FL-500R-□□-○ SL-500R-□□	500	700	200	150
AL-600R-□□ FL-600R-□□-○ SL-600R-□□	600	800	200	150
FL-800R-□□-○ SL-800R-□□	800	1000	200	150
FL-1000R-□□-○ SL-1000R-□□	1000	1200	200	150

ブラケットシステム

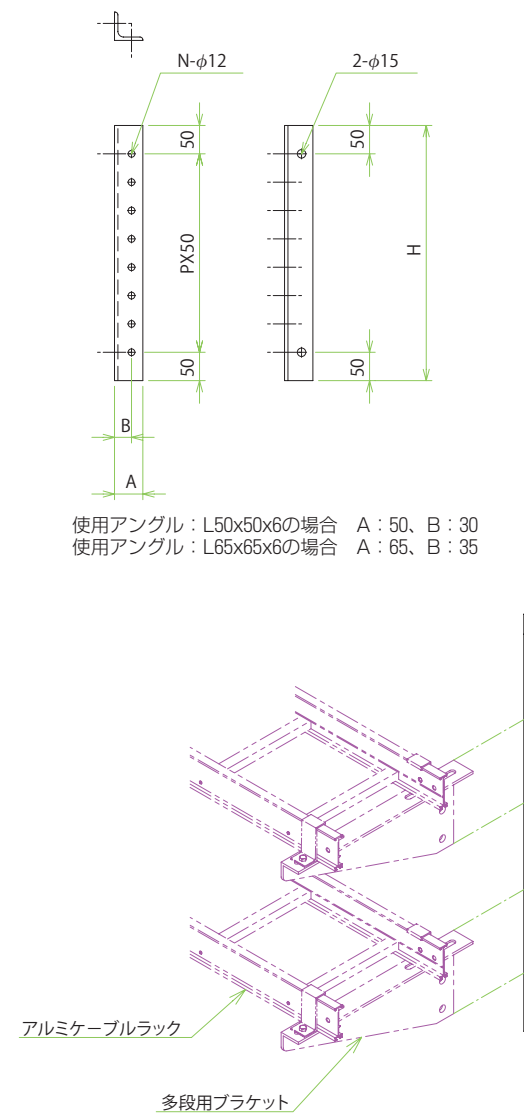
ブラケット (1段~多段用)



(注) 型番の説明  
 AL→アルミ製・A5052P・アルマイト  
 FL→スチール製・SPHC・焼付け塗装/吹き付け塗装/熔融亜鉛メッキ  
 SL→ステンレス製・SUS304・素地

御注文の際 AL・FL・SLの末端の□□部に固定金具使用時は06  
 固定ボルト使用時は12  
 押え金具使用時は32と ご注意ください。  
 FLの末端の○部に焼付け塗装 (メラミン樹脂焼付塗装・5Y7/1半ツヤ) の場合はY  
 吹き付け塗装 (5Y7/1) の場合はF  
 熔融亜鉛メッキの場合はHと ご注意ください。

立金物 (1段~多段用)



使用アングル : L50x50x6の場合 A : 50、B : 30  
 使用アングル : L65x65x6の場合 A : 65、B : 35

(注) 型番の説明  
 AT→アルミ製・A6063S-T5・アルマイト  
 FT→スチール製・SS400・焼付け塗装  
 吹き付け塗装  
 熔融亜鉛メッキ  
 ST→ステンレス製・SUS304・素地

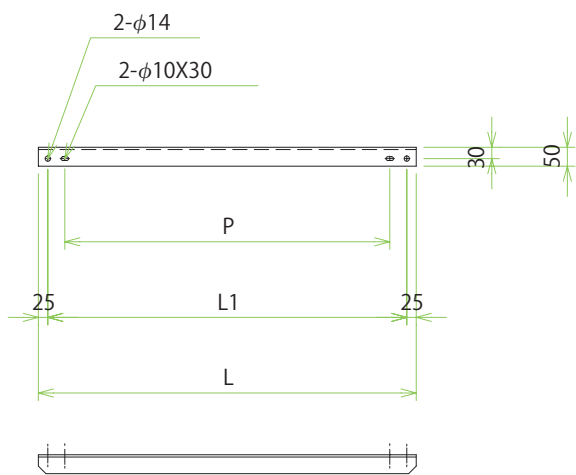
御注文の際 FTの末端の○部に焼付け塗装 (メラミン樹脂焼付塗装・5Y7/1半ツヤ) の場合はY  
 吹き付け塗装 (5Y7/1) の場合はF  
 熔融亜鉛メッキの場合はHと ご注意ください。

型番	H	P	N	S
AT-450 FT-450-○ ST-450	450	7	8	2
AT-500 FT-500-○ ST-500	500	8	9	2
AT-550 FT-550-○ ST-550	550	9	10	2
AT-600 FT-600-○ ST-600	600	10	11	3
AT-650 FT-650-○ ST-650	650	11	12	3
AT-700 FT-700-○ ST-700	700	12	13	3
AT-750 FT-750-○ ST-750	750	13	14	3
AT-800 FT-800-○ ST-800	800	14	15	3
AT-850 FT-850-○ ST-850	850	15	16	3
AT-900 FT-900-○ ST-900	900	16	17	3
AT-950 FT-950-○ ST-950	950	17	18	3
AT-1000 FT-1000-○ ST-1000	1000	18	19	3
AT-1050 FT-1050-○ ST-1050	1050	19	20	3
AT-1100 FT-1100-○ ST-1100	1100	20	21	3
AT-1150 FT-1150-○ ST-1150	1150	21	22	3
AT-1200 FT-1200-○ ST-1200	1200	22	23	3
AT-1250 FT-1250-○ ST-1250	1250	23	24	3
AT-1300 FT-1300-○ ST-1300	1300	24	25	3
AT-1350 FT-1350-○ ST-1350	1350	25	26	3
AT-1400 FT-1400-○ ST-1400	1400	26	27	3
AT-1450 FT-1450-○ ST-1450	1450	27	28	3
AT-1500 FT-1500-○ ST-1500	1500	28	29	4

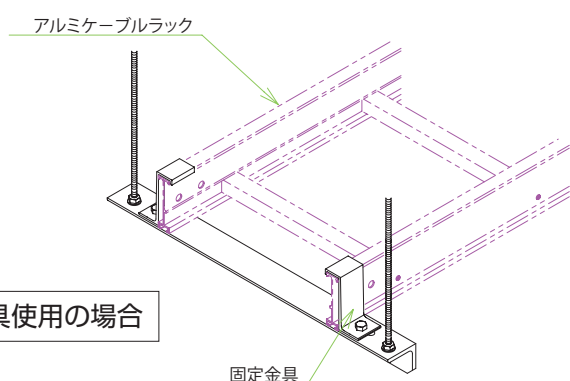
ブラケットシステム

吊りアングル (固定金具用)

(L50×50×6t)



型番	ラック幅	L	L1	P
AA-200-06 FA-200-06-○ SA-200-06	200	400	350	260
AA-300-06 FA-300-06-○ SA-300-06	300	500	450	360
AA-400-06 FA-400-06-○ SA-400-06	400	600	550	460
AA-500-06 FA-500-06-○ SA-500-06	500	700	650	560
AA-600-06 FA-600-06-○ SA-600-06	600	800	750	660
AA-800-06 FA-800-06-○ SA-800-06	800	1000	950	860
AA-1000-06 FA-1000-06-○ SA-1000-06	1000	1200	1150	1060



固定金具使用の場合

(注)

型番の説明

AA→アルミ製・A6063S-T5・アルマイト

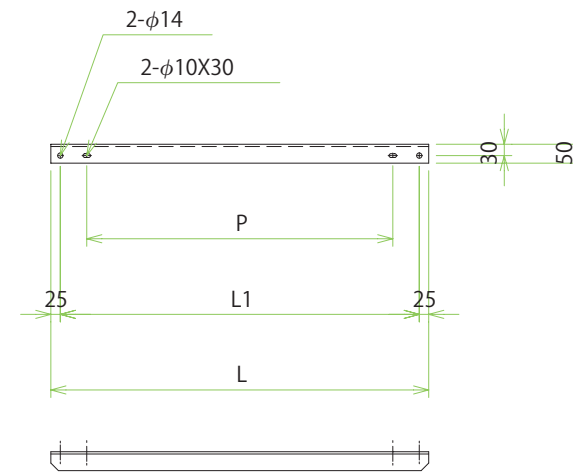
FA→スチール製・SS400・焼付け塗装/吹き付け塗装/溶融亜鉛メッキ

SA→ステンレス製・SUS304・素地

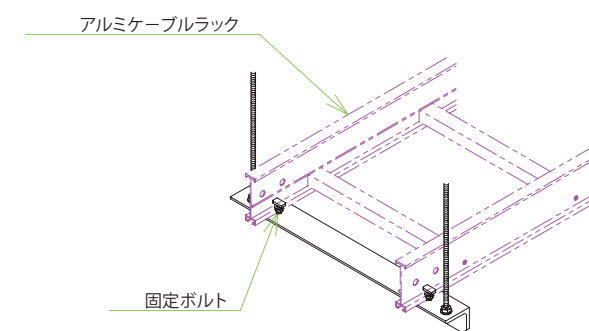
御注文の際 FTの末端の○部に焼付け塗装 (メラミン樹脂焼付塗装・5Y7/1半ツヤ) の場合はY  
吹き付け塗装 (5Y7/1) の場合はF  
溶融亜鉛メッキの場合はHと 指示ください。

吊りアングル (固定ボルト用)

(L50×50×6t)



型番	ラック幅	L	L1	P
AA-200-12 FA-200-12-○ SA-200-12	200	350	300	200
AA-300-12 FA-300-12-○ SA-300-12	300	450	400	300
AA-400-12 FA-400-12-○ SA-400-12	400	550	500	400
AA-500-12 FA-500-12-○ SA-500-12	500	650	600	500
AA-600-12 FA-600-12-○ SA-600-12	600	750	700	600
AA-800-12 FA-800-12-○ SA-800-12	800	950	900	800
AA-1000-12 FA-1000-12-○ SA-1000-12	1000	1150	1100	1000



固定ボルト使用の場合

(注)

型番の説明

AA→アルミ製・A6063S-T5・アルマイト

FA→スチール製・SS400・焼付け塗装/吹き付け塗装/溶融亜鉛メッキ

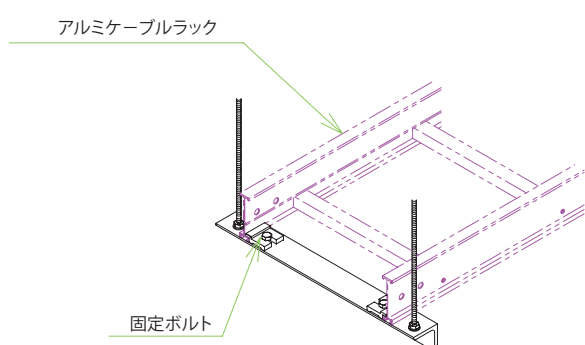
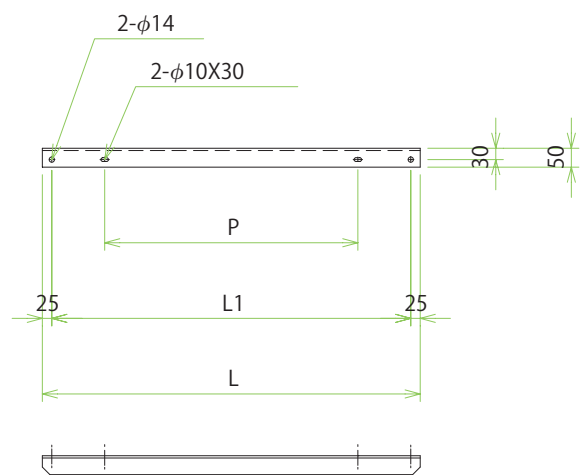
SA→ステンレス製・SUS304・素地

御注文の際 FAの末端の○部に焼付け塗装 (メラミン樹脂焼付塗装・5Y7/1半ツヤ) の場合はY  
吹き付け塗装 (5Y7/1) の場合はF  
溶融亜鉛メッキの場合はHと 指示ください。

ブラケットシステム

吊りアングル (押え金具用)

(L50×50×6t)



押え金具使用の場合

(注)

型番の説明

AA→アルミ製・A6063S-T5・アルマイト

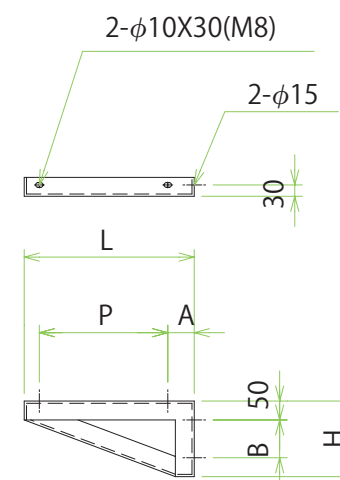
FA→スチール製・SS400・焼付け塗装/吹き付け塗装/溶融亜鉛メッキ

SA→ステンレス製・SUS304・素地

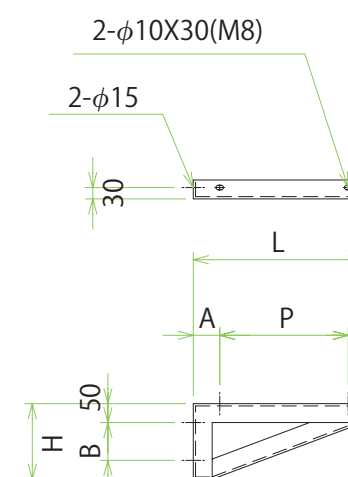
御注文の際 FAの端末の○部に焼付け塗装 (メラミン樹脂焼付塗装・5Y7/1半ツヤ) の場合はY  
吹き付け塗装 (5Y7/1) の場合はF  
溶融亜鉛メッキの場合はHと 指示ください。

Aタイプアングル (固定金具 & 固定ボルト & 押え金具用)

(L50×50×6t)



この図は L(左側)タイプです。



この図は R(右側)タイプです。

(注)

仕様 材質はSS400  
仕上は溶融亜鉛メッキ

型番の説明

固定金具を使用の場合は 06

固定ボルトを使用の場合は 12

押え金具を使用の場合は 32を示します。

御注文の際 型番の端末の□部に

アングルの向きが左側の場合はL

アングルの向きが右側の場合はRと 指示ください。

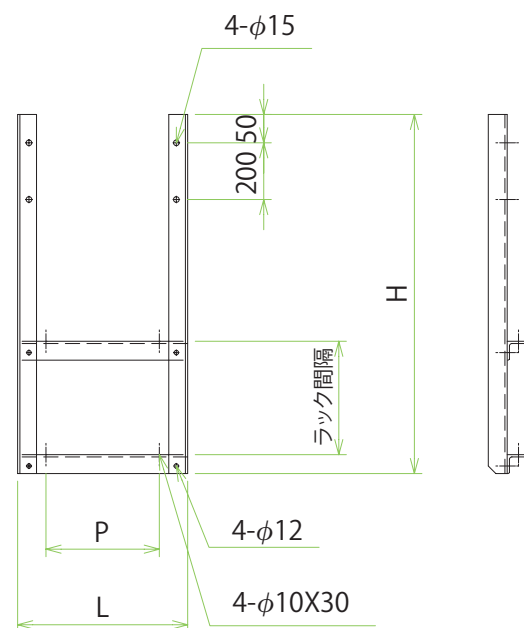
型番	適合ラック幅	L	H	B	A・P
A-0206-□ A-0212-□ A-0232-□	200	350	200	100	この寸法はご使用場所に合わせた長さを御指示ください。
A-0306-□ A-0312-□ A-0332-□	300	500	250	150	
A-0406-□ A-0412-□ A-0432-□	400	600	250	150	
A-0506-□ A-0512-□ A-0532-□	500	700	300	200	
A-0606-□ A-0612-□ A-0632-□	600	800	300	200	
A-0806-□ A-0812-□ A-0832-□	800	1000	350	250	
A-1006-□ A-1012-□ A-1032-□	1000	1200	400	300	



ブラケットシステム

G タイプアングル (固定金具 & 固定ボルト & 押え金具用)

(L50×50×6t)



この図は 2段の場合を示しています。

型番	適合 ラック幅	L	P・ラック間隔の数・H
G-0206-□ G-0212-□ G-0232-□	200	400	この寸法はご使用場所に合わせて 長さを御指示ください。
G-0306-□ G-0312-□ G-0332-□	300	500	
G-0406-□ G-0412-□ G-0432-□	400	600	
G-0506-□ G-0512-□ G-0532-□	500	700	
G-0606-□ G-0612-□ G-0632-□	600	800	
G-0806-□ G-0812-□ G-0832-□	800	1000	
G-1006-□ G-1012-□ G-1032-□	1000	1200	

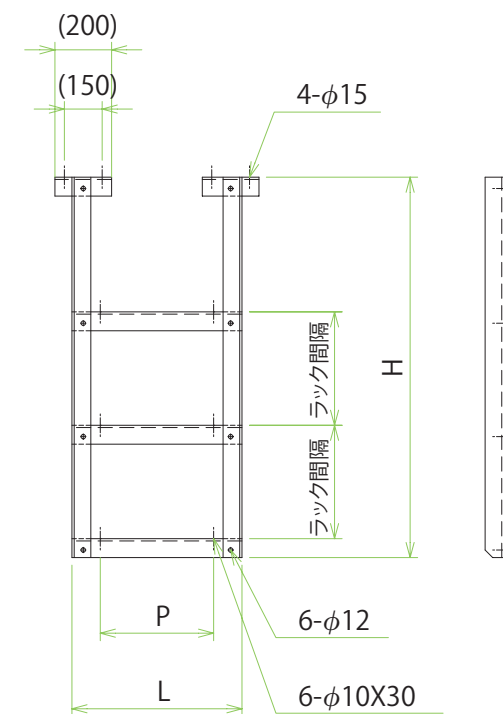
(注) 仕様 材質はSS400  
仕上は溶融亜鉛メッキ

型番の説明  
固定金具を使用の場合は 06  
固定ボルトを使用の場合は 12  
押え金具を使用の場合は 32を示します。

御注文の際 型番の末端の□部に  
1段の場合は1、2段の場合は2、と  
段数がある場合はその段数をご指示ください。

H タイプアングル (固定金具 & 固定ボルト & 押え金具用)

(L50×50×6t)



この図は 3段の場合を示しています。

型番	適合 ラック幅	L	P・ラック間隔の数・H
H-0206-□ H-0212-□ H-0232-□	200	400	この寸法はご使用場所に合わせて 長さを御指示ください。
H-0306-□ H-0312-□ H-0332-□	300	500	
H-0406-□ H-0412-□ H-0432-□	400	600	
H-0506-□ H-0512-□ H-0532-□	500	700	
H-0606-□ H-0612-□ H-0632-□	600	800	
H-0806-□ H-0812-□ H-0832-□	800	1000	
H-1006-□ H-1012-□ H-1032-□	1000	1200	

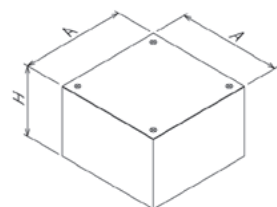
(注) 仕様 材質はSS400  
仕上は溶融亜鉛メッキ

型番の説明  
固定金具を使用の場合は 06  
固定ボルトを使用の場合は 12  
押え金具を使用の場合は 32を示します。

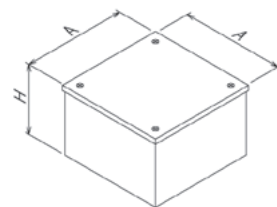
御注文の際 型番の末端の□部に  
1段の場合は1、2段の場合は2、と  
段数がある場合はその段数をご指示ください。

ブラケットシステム

プルボックス



平蓋タイプ

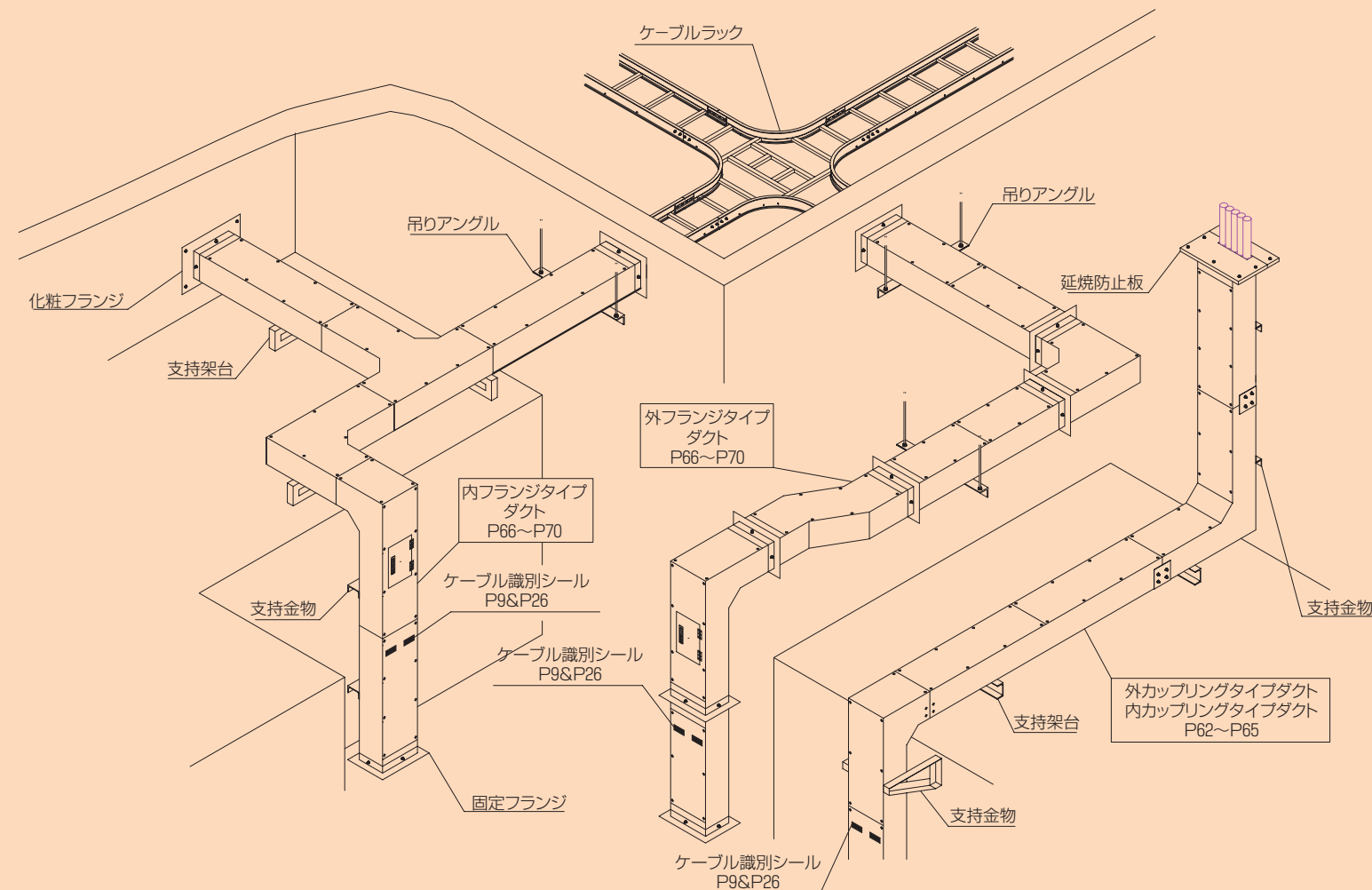


かぶせ蓋タイプ

A	H	錆び止め仕様		焼付塗装仕様		溶融亜鉛メッキ仕様	ステンレス仕様
		平蓋タイプ	かぶせ蓋	平蓋タイプ	かぶせ蓋		
200	100	B2010	B2010W	BP2010	BP2010W	BM2010W	BS2010W
	150	B2015	B2015W	BP2015	BP2015W	BM2015W	BS2015W
	200	B2020	B2020W	BP2020	BP2020W	BM2020W	BS2020W
250	100	B2510	B2510W	BP2510	BP2510W	BM2510W	BS2510W
	150	B2515	B2515W	BP2515	BP2515W	BM2515W	BS2515W
	200	B2520	B2520W	BP2520	BP2520W	BM2520W	BS2520W
	250	B2525	B2525W	BP2525	BP2525W	BM2525W	BS2525W
300	100	B3010	B3010W	BP3010	BP3010W	BM3010W	BS3010W
	200	B3020	B3020W	BP3020	BP3020W	BM3020W	BS3020W
	300	B3030	B3030W	BP3030	BP3030W	BM3030W	BS3030W
400	200	B4020	B4020W	BP4020	BP4020W	BM4020W	BS4020W
	300	B4030	B4030W	BP4030	BP4030W	BM4030W	BS4030W
	400	B4040	B4040W	BP4040	BP4040W	BM4040W	BS4040W
500	200	B5020	B5020W	BP5020	BP5020W	BM5020W	BS5020W
	300	B5030	B5030W	BP5030	BP5030W	BM5030W	BS5030W
	400	B5040	B5040W	BP5040	BP5040W	BM5040W	BS5040W
	500	B5050	B5050W	BP5050	BP5050W	BM5050W	BS5050W
600	200	B6020	B6020W	BP6020	BP6020W	BM6020W	BS6020W
	300	B6030	B6030W	BP6030	BP6030W	BM6030W	BS6030W
	400	B6040	B6040W	BP6040	BP6040W	BM6040W	BS6040W
	500	B6050	B6050W	BP6050	BP6050W	BM6050W	BS6050W
	600	B6060	B6060W	BP6060	BP6060W	BM6060W	BS6060W

注1：板厚で、スチール製（錆び止め・焼付塗装）の場合は1.6mm以上 溶融亜鉛メッキ仕様の場合は2.3mm以上  
 ステンレス使用の場合は1.5mm以上とします。  
 注2：上記サイズ以外の場合でもご相談に応じます。

アルミケーブルダクト  
総合図



【製品説明の為、実際の施工図とは異なります】